



### 町政を問う 一般質問

## 自然エネルギーの積極的導入を

町長 本町にふさわしい活用を検討

**問** 東京電力福島  
第1原子力発  
電所事故以降、小水力  
や風力などの自然エネ  
ルギーを積極的に取り  
入れる方向に進むと考  
えます。「自然エネ  
ギーのまちづくり」に  
民間資本を誘導する考  
えは。

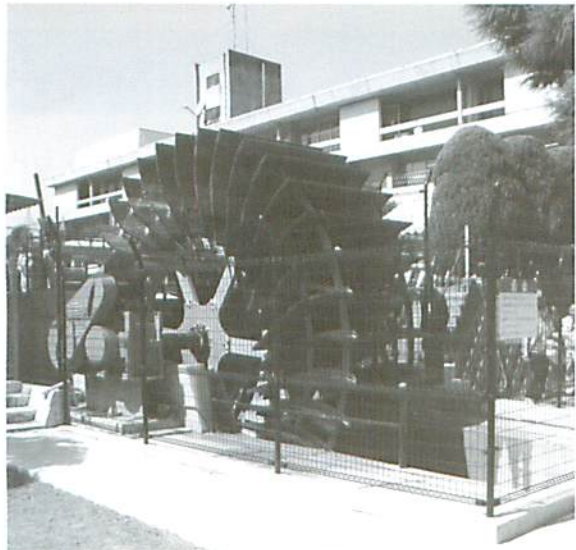
的と考えます。

**問** 田島ダムに小  
水力発電を設  
置する考えは。

**町長** 既設砂防ダ  
ムに後付け  
で取水口をつくり、発  
電設備を設置した例も  
あり、技術的には可能  
と考えます。

**町長** 設置は可能  
ですが、水  
車式はタービン式に比  
べ発電効率が低いた  
め、環境モニユメント  
的な位置づけと考えま  
す。

**町長** 行政が担う  
役割は、参  
入しやすい環境整備を  
することであり、直接  
の事業展開は採算性を  
検証しながら民間資本  
で推進することが効果



小水力発電「元気くん1号」(山梨県都留市)  
写真：都留市ホームページより

## バックアップタウン構想推進を

町長＝本町の優位な立地条件を積極的に PR

**問** 東日本震災  
のマグニチュ  
ード9でもほとんど被  
害を受けずに済んだ本  
町は、巨大地震に強い  
ことが証明されました。

構想に対する町長の考  
えは。

一方では首都機能の  
リスク分散の必要性が  
叫ばれており、国や大  
企業の重要データをバ  
ックアップするため  
に、機能の一部を本町  
に移転するよう、働き  
かけるチャンスと考え  
ます。

**町長** 現在、イン  
ターネット  
上にあるサービスを利  
用するクラウドコンピ  
ューティング化が進  
み、データセンターな  
どの需要が高まってい  
ます。この度の震災被  
害も少なく、他の自然  
災害等も少ない、優位  
な立地条件を積極的に  
PRして企業誘致に努  
めます。

**用語**  
バックアップ  
タウン構想

顧客のサーバを預か  
り、インターネットへ  
の接続回線や保守・運  
用サービスなどを提供  
する施設を一定の地域  
に集約する構想

クラウド  
コンピューティング

コンピューター処理を  
インターネットなどの  
ネットワークを通して  
外部で処理すること。

### その他の質問

- ・ 町議会議員選挙の開票方法を変えるべき
- ・ 介護認定者の増加予想と対応





## 郷土を守るため風評被害を払拭

東日本大震災の対応に伴う新たな事業を展開するため、2,415万円を追加する一般会計補正予算が町から提案され、慎重審議の結果、全会一致で可決しました。

### 一般会計補正予算の内訳

名称	内容	予算額
緊急雇用創出基金事業委託料（震災対策事業）	避難者へきめ細かな支援をするための委託料	1,415万円
東日本大震災風評被害対策委員会補助金	風評被害を払拭するために行政・民間で構成された「東日本大震災風評被害対策委員会」の活動を支援するための補助金	1,000万円

緊急雇用創出基金  
事業の内容は

#### 渡部優議員

緊急雇用創出基金事業の委託先と事業内容は。

#### 商工観光課長

委託先は財団法人田島振興公社を考えています。事業内容は、東日本大震災の影響で本町に避難されている方を支援するため支援員を6名雇用し、被災地市町村の情報収集と連絡業務、さらに、避難者の健康相談などを行ないます。

#### 風評被害の影響は

#### 大桃英樹議員

風評被害は多岐分野にわたりますが、影響

### 予算質疑

ほどの程度か。

#### 商工観光課長

第一回風評被害対策委員会で各加盟団体から風評被害の報告がありました。被害は左表のとおりです。

### 風評被害状況（4月27日現在）

業種	被害状況
観光業	教育旅行では14件のキャンセルがあり、2,761万円の損失
飲食業	宴会・法事等のキャンセルにより売上げが例年比の10分の1に落ち込む

※被害は多岐にわたるため、一部のみお知らせします

## 議会活動報告

### 就労環境の充実をめざして

雇用と企業誘致に関する特別委員会を設置し

近年の厳しい雇用状況は、町民に大きな不安を与えているだけでなく、町の財政にも多大なマイナス影響を与えています。

そうした中、東日本大震災による原発事故が発生し、本町では風評被害が経済悪化を招き、雇用不安がさらに増えています。

議会では、雇用創出と企業誘致を目的とした「雇用と企業誘致に関する特別委員会」を設置し、就労環境を充実させるための積極的な活動をします。

### 委員会の構成

委員長 星登志一 副委員長 渡部優  
委員 室井実、阿久津梅夫、山内政、湯田良一、菅家幸弘、芳賀沼順一