



耐熱・ラギングカバー

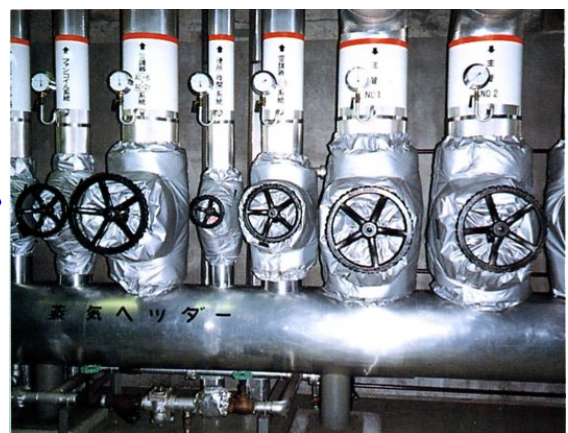
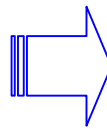
燃料費(CO₂)の削減を行ってみませんか？



脱着式で取付けが簡単です。

火傷防止や周辺温度を下げ職場環境を改善できます。

寸法はオーダーメイドで製作できます。



カバー取付け前

カバー取付け後

用途：工場やビル、病院など建物の
蒸気配管やバルブ・ボイラーなど。



熱交換器の保温、さまざまなタンクの保温。

排気管やコンプレッサー等の遮音として。

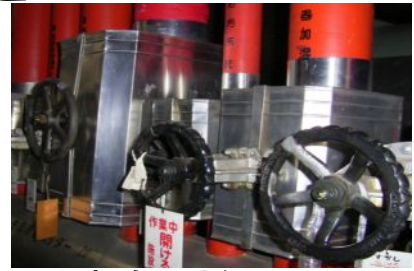


有限会社ラバーテック

〒372-0006 群馬県伊勢崎市太田町854-4
TEL: 0270-21-7826 FAX: 0270-21-7827
E-mail : rubbertech1@silk.plala.or.jp

ラギングカバーと従来板金工法との違いは？

		ラギングカバー	板金工法
材料	内外面	シリコーンコーティングガラスクロス 他、シリカクロス等	亜鉛鉄板(外面)
	断熱材	グラスウール 140kg/m ³	グラスウール 24kg/m ³
耐熱性		~1,000°C	~250°C
耐久性		10年以上	一般的に4~5年程度
施工性		マジックテープやベルトで 固定の為、簡単。	工事を必要とし、 専門職人が必要。
メンテナンス		脱着が簡単で早い。 部分交換も可能。	時間のかかる工事 になり、素人不可。
特寸		縫製で細かい形状 も可能。	限られた形状で 細かい部分は難しい。



板金工法例

トータルコストが抑えられます。

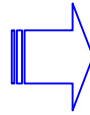


ラギングカバー取付け後のメリットは？



条件

対象:	グローブバルブ JIS10K
表面温度:	150°C
室温:	30°C
エネルギー源:	A重油(単価:70円/L)
稼働時間:	8,760H(365日)



100A 20,000円/年
150A 36,000円/年



※あくまでも机上計算であり、数値を保障するものではありません。

省エネルギー法という法律があるんです。 (地球温暖化防止)

この法律に基づいた報告・改善義務。(コンプライアンス)

対象企業 ⇒ 1,500KL以上の事業所。(全てのエネルギーの年間消費量を原油に換算して)
(但し、2010年からは企業全体で)

対象事業所の法的義務 ⇒ ① エネルギー管理者の選出と届出。



- ② エネルギーに関する定期報告と計画書を提出。(経済産業局へ)
- ③ 毎年1%以上の省エネルギーの改善義務。
- ④ 国からの立入り検査を受ける。



省エネルギー法を実行すると何が改善されますか？

- ① 燃料費や電気料金を下げ、製造コストを削減でき収益改善につながる。
- ② 地球温暖化を防止し、環境保護ができる。

是非ご検討をお願いします。

有限会社ラバーテック

〒372-0006 群馬県伊勢崎市太田町854-4
TEL: 0270-21-7826 FAX: 0270-21-7827
E-mail : rubbertech@silk.plala.or.jp

